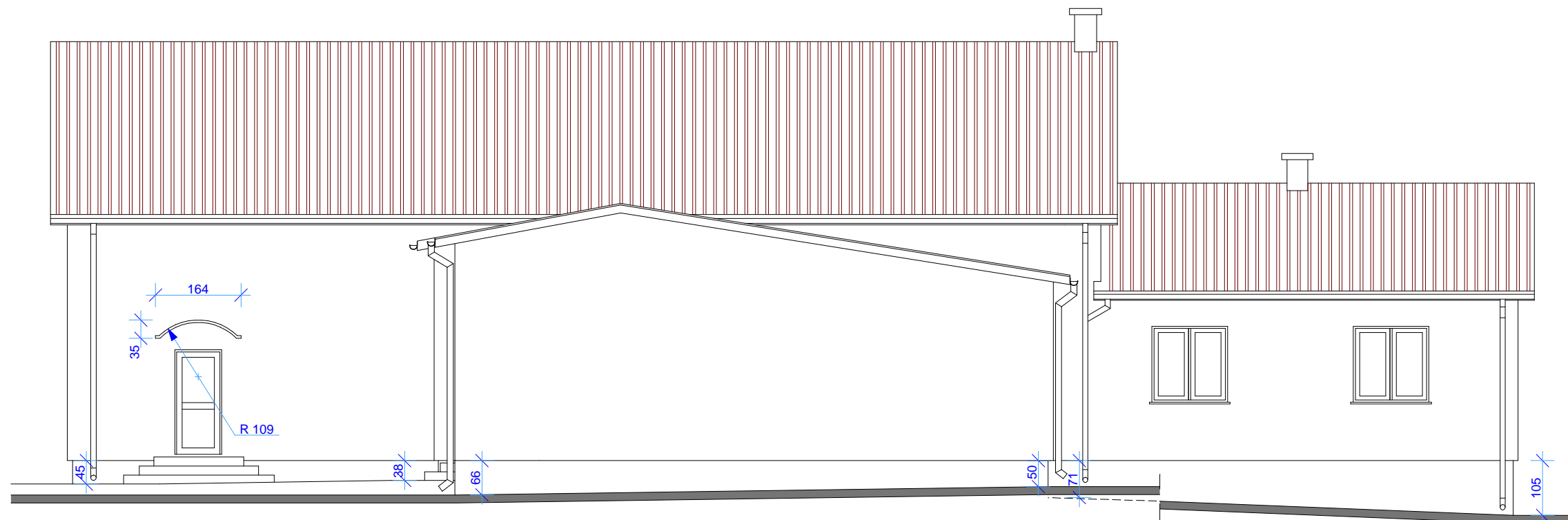


ELEWACJA POŁUDNIOWA 1:100



ELEWACJA WSCHODNIA 1:100

"ANPROJEKT" - Usługi Projektowe i Wykonawstwo		ELEWACJE: POŁUDNIOWA I WSCHODNIA	
OBIEKT:	DOCIEPLENIE BUDYNKU WIEJSKIEGO DOMU KULTURY W CHUDKU WRAZ Z WYMIANĄ POKRYCIA DACHOWEGO	PODPISY:	
INWESTOR:	GMINA KADZIDŁO UL. TARGOWA 4, 07-420 KADZIDŁO	SKALA 1:100	
RYS. NR 9		ZESPÓŁ PROJEKTOWY: mgr inż. arch. JANUSZ KRÓLAK upr. bud. NR AN III-0073/268/82/2 mgr inż. ANDRZEJ NIEMIRA	
		PROJEKT BUDOWLANY	BRANŻA architektura
		MARZEC 2006 r.	